

# Terradonis

# Terradonis

Precíziós hengeres vetőgép

JP3  
JP3  
és JP6  
JP6

Felhasználó

Kézikönyv



**Kertcenter.com**  
Sikeres Modern Mezőgazdaság

A Terradonis az ICS bejegyzett védjegye



A Terradonis az ICS bejegyzett védjegye



3. oldal Azonosítás és jellemzők Az Ön részletes vetőgépe

4. oldal Használati

ővintézkedések Eljárás a vetőgép optimális indításához

5-6. o. Beállítások

Az Ön speciális igényeihez igazított használat

7-9.o. Magok vetése sorokban Vetőmag távolság táblázat Levelező

hengerek/növények

10-11. o. A garat eltávolítása a henger elhelyezéséhez Lépésről lépésre rutin

12-13. oldal A JP-3 rajza és alkatrészjegyzéke

14-15. oldal A JP-6 rajza és alkatrészjegyzéke

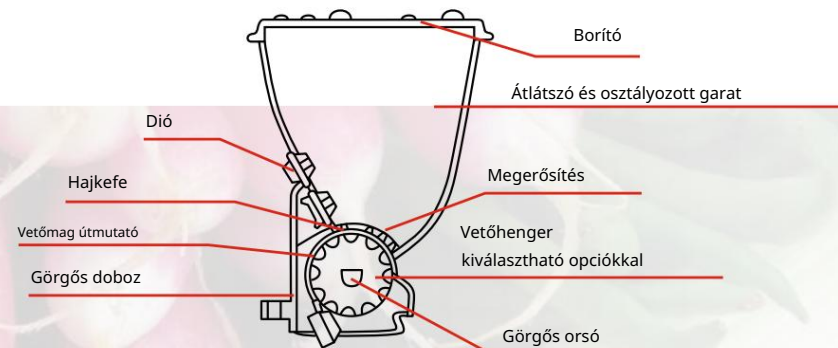
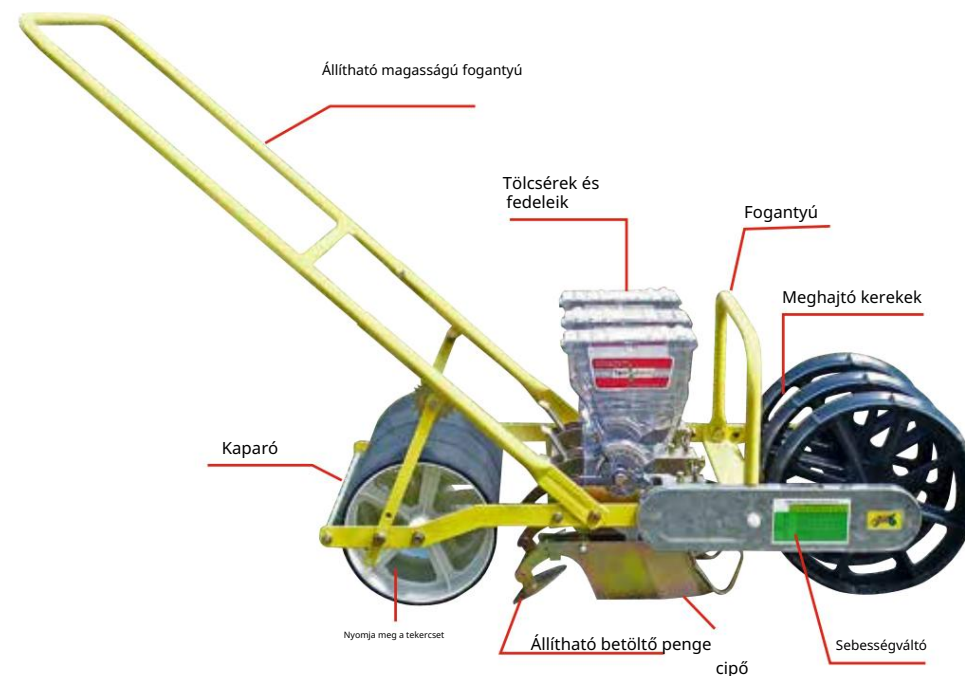
16. oldal Fogyóeszközök listája JP-3 és JP-6 esetén

16. oldal Kiegészítő garat

17. o. Különböző cipőtípusaink és rögzítésünk

18. oldal Vetőelem hozzáadása/elnyomása Lépésről lépésre

19. o. Megjegyzések



A Terradonis az ICS bejegyzett védjegye



## Használati utasítás

## BEÁLLÍTÁSOK

Kenje meg az összes forgó alkatrészt a vetőhenger kivételével.

A kefe, a vezetőlemez, a sebességváltó kerék szivacsos gumija és a tömörítő kerék szivacsos gumija fogyóeszközök.

Rendszeresen ellenőrizze őket, és szükség esetén cserélje ki őket.

Ügyeljen arra, hogy a magágy egyenes legyen.

Ellenőrizze, hogy a vetőhenger be van-e ragadva szennyeződéstől, rovarirtó szertől vagy magházmardványoktól. Ha igen, akkor meg kell tisztítani.

Gondos kapálással és kiegyenlítéssel készítsen elő magágyat.

Amikor babot vagy szemet vet, a vetőmagtartályban áthidalás léphet fel. Ebben az esetben finoman ütögesse meg a garatot, és inkább félig töltsen fel a garatot.

Amikor szétszereli a vetőgépet, ügyeljen arra, hogy a szabad henger ne legyen szennyeződésben stb. ...

**KEFE:** Alaphelyzetben a kefe enyhén hozzáér a vetőhengerhez.

A magok mennyiségének növeléséhez állítsa a kefét magas helyzetbe (lazítsa meg a szárnyas anyát, és emelje fel a kefét).

**Ha bevonatos magokat használ:** A kefének érintenie kell a magokat, és enyhe nyomást kell gyakorolnia rájuk. Meg kell találni a magokhoz a megfelelő beállítást, mert ha túl alacsonyan van az ecset, akkor nagyon (túl) gyorsan elhasználódik. Ha túl magas, a magok eltörnek.

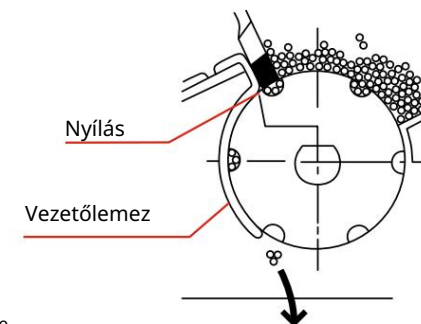
**Vezetőlemez:** A vezetőlemez üreget képez a henger, a kefe és a vezetőlemez között.

E hely nélkül a magok eltörhetnek.

A vezetőlemez végének szorosan érintkeznie kell a hengerrel.

Ha a vezetőlemez rosszul igazodik, a szemközti diagram segítségével újra beállíthatja.

Általában a vezetőlemezt azonnal el kell távolítani, amint a kefe felemelkedik.



**VETÉSI TÁVOLSÁGOK:** A vetés távolsága a fogaskerekek és a hengeren lévő furatok számának beállításával állítható, lásd a vetőmag távolság táblázatát.

**Megjegyzés:** a tényleges ültetési távolság a talaj minőségétől és a munka sebességétől függően változhat. Az ültetés megkezdése előtt tesztelje a talajtól függő időközöket.

## BEÁLLÍTÁSOK

### SORKÖZI TÁVOLSÁG BEÁLLÍTÁSA:

Csavarja ki a szárnyas csavart a vezetőelem kioldásához.



Hagyja, hogy csússzon a tengelyeket. Az érettségi sáv segít a távolság beállításában az Ön igényei szerint.



## BEÁLLÍTÁSOK ...

## magvetés sorokba

ültetési mélység: Az ültetési mélység a cipő leengedésével vagy felemelésével állítható.

TALAJBEDŐ: Állítsa be a töltőlapát dőlésszögét az optimális talajtakarás érdekében.

A fogantyú magassága: A fogantyú magassága a fogantyú villája alján lévő csavarok meglazításával és az egyes levehető részein lévő gombok meglazításával és az Ön igényeinek megfelelő beállításával állítható.

TISZTÍTÁS: Ha a talaj rátapad a tömörítő kerékre, az érintkezési felületet meg kell tisztítani, mielőtt megtapadna (olaj vagy szennyeződés rakódhat le).

GARAT FEDÉL: A garat fedelét különböző öntött lyukak alkotják, amelyek a különböző görgők furatait reprezentálják. Segítségükkel ellenőrizheti, hogy a vetőmagok és hengerek jól kiválasztottak és megfelelőek-e.

Minden forma alatt a lyuk mérete.

Az alábbi táblázat a görgőfuratok méreteit mutatja, amelyek segítségével megtalálhatja a kívánt görgőt.

### A görgős furatok méreteinek táblázata (mm-ben)

Ref.	Furat mérete	Furatmélység	Hossza, ha a lyuk X-ben van	Ref.	Lyuk mérete	Furat mélysége	Hossza, ha a lyuk X-ben van
A betű a lyuk típusát jelzi. Tekintse meg a távolságtáblázatot, hogy meghatározza az igényeinek megfelelő furatok számát.							
A 6,00 AA 6,00	6,00	5,50	-	R	9,00	3,50	-
G 4,50 JJ LL MM NN	4,50	4,00	-	S-4	KÜLÖNLÉGES FORMA (19 mm x 8 mm)		
	11,00		-	U-4	KÜLÖNLÉGES FORMA (19 mm x 10 mm)		
	5,00		-	X	4,00	2,00	2,50
	5,00		-	XY	2,00	1,20	3,50
	9,00		-	XYX	3,00	2,00	3,50
	KÜLÖNLÉGES FORMA (1/2 1,5 mm-es lyuk) 7,00			és	2,50	1,50	2,50
	7,00	2,50	-	YJ	3,00	1,70	2,98
	5,00	3,70	-	YK	átmérő		
	6,00	2,00	-	YX			
	6,00	3,50	-	YXX			
		2,50	-	YYJ			
	KÜLÖNLÉGES FORMA (16 mm x 6 mm)			YYX			
	8,00	3,00	-	Z lyuk nélkül			

## a vetőmag mennyisége be van állítva 3 elem kombinációjával:

- A lyukak száma a vetőhengeren
- A vetőhenger furatainak mérete
- A használt lánckerék fogak száma

A szükséges furatok számához: lásd az alábbi távolságok táblázatát:

### Távolságok táblázata (mm-ben)

		FOGAK SZÁMA KERÉKKERÉKENKÉNT												
		Elülső	14	14	13		13	11	11	10	11	10	10	9
		Vissza	9	10	10		11	10	11	11	13	13	14	14
A lyukak száma	2		320	360	380	420	460	500	540	580	640	700	760	
	3		210	230	250	280	300	330	360	390	430	460	510	
	4		160	180	190	210	230	250	270	290	320	350	380	
	6		105	115	125	140	150	165	180	195	215	230	255	
	8		80	90	95	105	115	125	135	145	160	175	190	
	10	Kis szemű vetőgépek	64	72	76	84	92	100	108	116	128	140	152	
	12		53	58	63	70	75	83	90	98	108	115	128	
	16		40	45	48	53	58	63	68	73	80	88	95	
	20		32	36	38	42	46	50	54	58	64	70	76	
	24		27	29	32	35	38	42	45	49	54	58	64	
30	21		24	25	28	31	33	36	39	43	47	51		
36		18	20	21	23	26	28	30	32	36			39	42

VETÉSI TÁVOLSÁG: lásd a fenti táblázatot.

Bármilyen speciális vetőhengerrel kapcsolatossal kérésrel forduljon hozzánk bizalommal (a táblázatban feltüntetett méretekől eltérő méretek esetén).  
A feltüntetett méretek változhatnak, a [www.terradox.com](http://www.terradox.com) weboldalunk ennek megfelelően frissül.

## magvetés sorokban...

## ...VETŐMAGOK SOROKBA

Magok száma/lyuk:

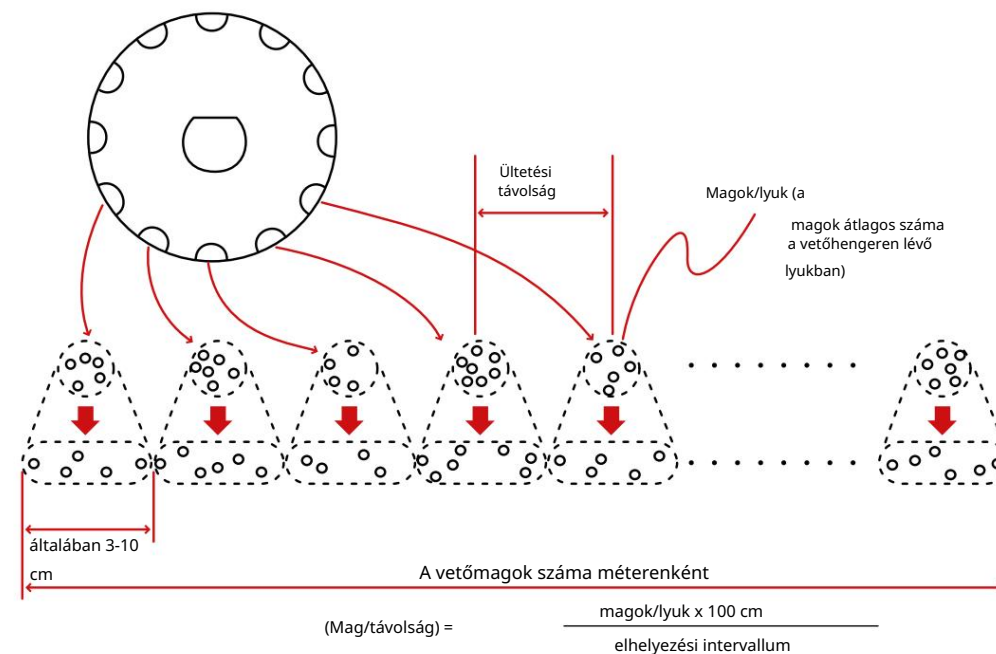
A magok száma a magmérettől függően változik, ami viszont a fajtól és az évjáratától, valamint a kefe beállításától függ.

Ezért a távolságtáblázatban szereplő számok csak tájékoztató jellegűek. Az alábbiakban néhány példa a hengerek és a vetőmagok közötti megfelelésre, lyukonként egy vetőmag alapján:

Példák a hengerek és a termények közötti összefüggésekre

TERMÉS	HENGER	TERMÉS	HENGER
Bazsalikom	YX24	Cikória	XY12
Cékla	MJ12	Retek	X24
Brokkoli	YYJ6	Rakéta	X12
Sárgarépa	X24, XY24, XY24	Kerék lyuk nélkül	Z
Kamilla	YYX24	Paradicsom	X2
Zeller	YYX12	Kakukkfű	YYX12
Cikória	XY12	Spenót	FJ24
Káposzta	YYJ6	Édeskömény	X12
Pak Choi	YYJ6	Zöldbab	N6
Frisee	YYJ6	Saláta (bevonva)	MJ12
újhagyma	Y24	Saláta (nyers)	XY12 vagy 24

TERMÉS	HENGER
Len	Y24
Báránysaláta	F24, FJ12
Menta	YYX 12 vagy 24
Hagyma (nyers)	X24
Sóska	YYX12 vagy 24
Paszternák	L12, L24
Petrezselyem	YYJ24
Póréhagyma	Y24
Borsó	AA12



**Figyelem:** az ültetési távolság a lánckerék fogainak kombinációjától (11 beállítási pozíció) és az adagolóhenger furatainak számától függ.

A talaj minőségétől és az elhelyezési sebességtől függően a hajtókerék megcsúszhat.

Ezért a magok száma csak iránymutató.

Ha a sebességváltó kerék megcsúszik, az ültetési távolságok nagyobbak lesznek, ami csökkenti a vetések számát. Ezért ügyeljen arra, hogy a kerék ne csússzon.

**Magszórás:** A magvakat a mozgás irányának megfelelően egy lyukban szórják ki, amíg el nem vetik, majd a talajra hengerelnek.

A szórás hossza a lyuk méretétől, a talaj minőségétől, a magmérettől függően változik, és 3 és 10 cm között változhat.



## a HoPPer eltávolítása a görgő elhelyezéséhez

Nyomja meg a fém elemet a garat lecsatolásához, majd emelje fel.



lebontott elem.

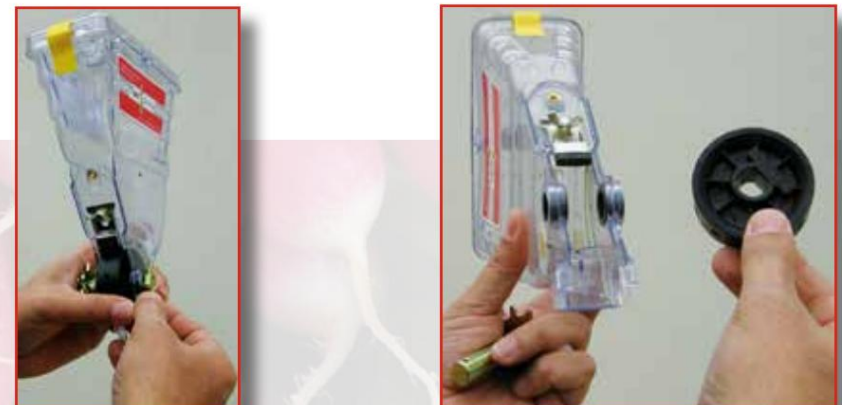


Csavarja ki a fehér gombot, és nyissa ki a garat visszahúzó részét



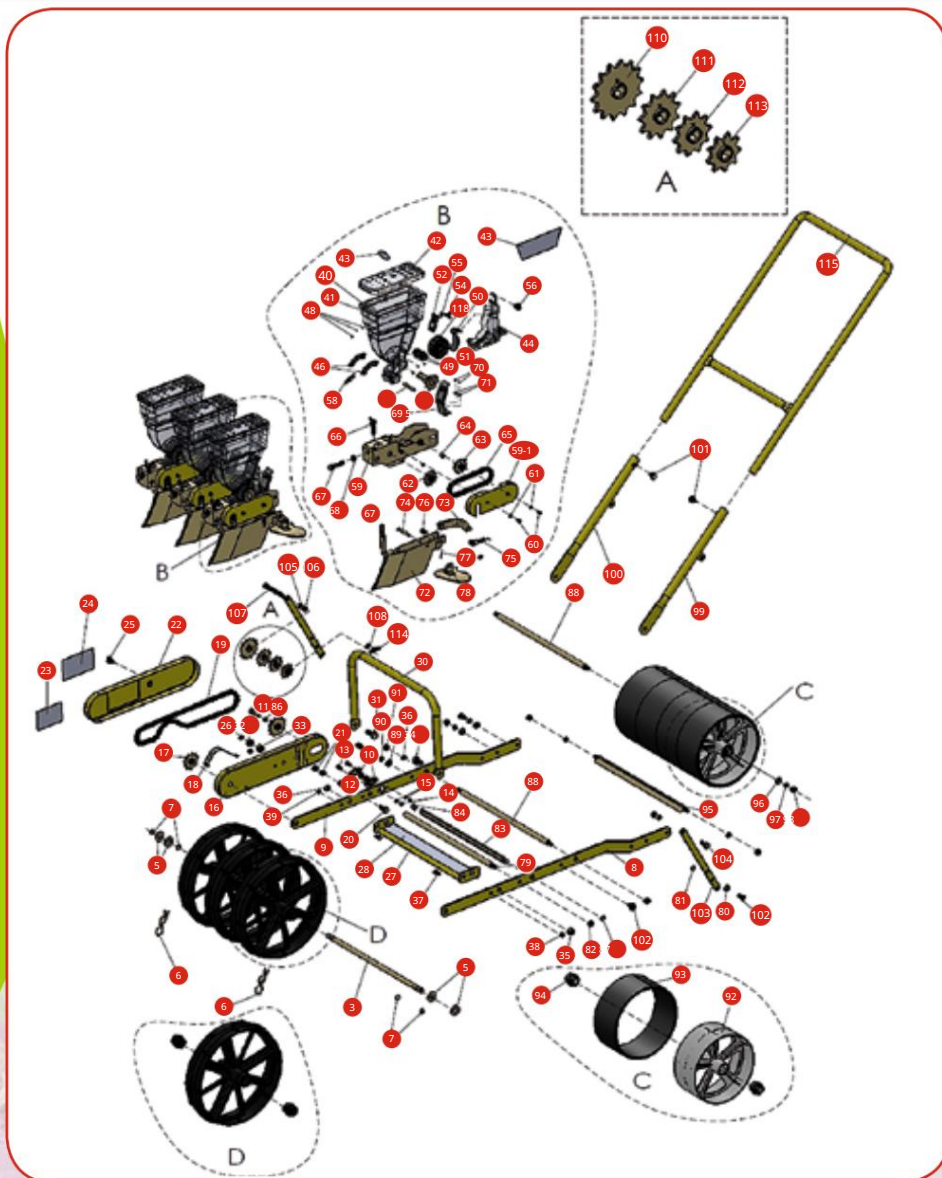
A csap eltávolításához forgassa el az alábbi képen látható módon, és húzza meg a csap és a görgő kioldásához.

A görgő most már lehet meg kell változtatni.



A Terradonis az ICS bejegyzett védjegye

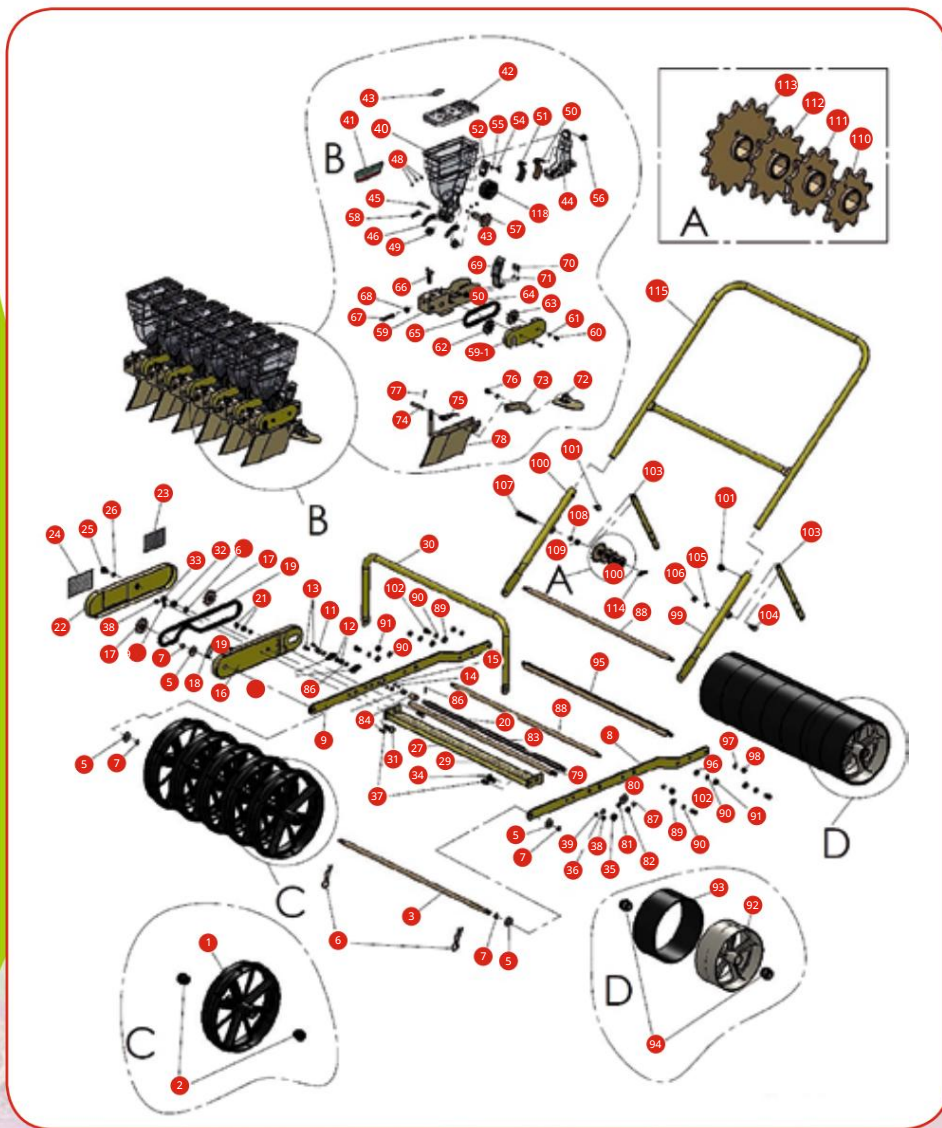
## JP3: s Stop Stop T s



NEV	db 83	84 1	JAMGYÖKÉR	
Meghajtókerék	85	1 86 1	M5x10L anya	
Meghajtókerék védőburkolat	87	1 88 89	M5 tömítő alátét 10	
Meghajtókerék tengely M12	1	1 90 1 91	fogú lánckerék 10	
alátét Csapgyűrű Bal	1	92 1 93 2	fog nélküli lánckerék	
oldali	94	2 95 2	8x10 gyűrű	
	96	3 97 6	Lánc 410x26 láncszemek	
keretrúd Jobb oldali keretrúd	98	3 99 Az	M8x30L szárnyas csavar	
Csapágyvédelem	állítható		M8x40L anya	
Fogaskerék tengely Ø12x36,4L	fogantyú 1.		M8 anya	3
Hordozó	rész (L)		Garatkioldó elem	3
M5x16L csavar			M4x10L anya	6
M5 anya			M4 tömítő alátét	6
Tömítő alátét M5			Cipő	3
Bal láncos doboz			Cipő kar	3
11 fogas lánckerék			Pin	3
Lánc útmutató			Szigorító	3
Lánc 410x58 láncszemek			M6x10L anya	3
M8x20L csavar			Pin	3
M8 anya			Kitöltő penge	3
Jobb láncos doboz			Első hajtótengely	1
Matrica			M8 alátét	1
Vetési távolság táblázat			M8 tömítő karima	1
M6x11L csavar			M8 anya	1
M6 Lemezkarima			12x376 hatszögletű tengely	1
Beosztásos rúd sortávolsághoz			Fogaskerékagy gallér	1
Érettségi			Egyirányú sebességváltó agy	1
Fogantyú			Pin	1
M10x27L anya			Gyűrű	1
M10 anya			Hátsó hajtótengely	1
M10 anya			M8 gyűrű	4
M10x20L anya			M8 tömítő karima	4
M10 anya			M8 anya	4
M10 tömítő alátét			Tömörítő kerék	4
M6x15L anya			Tömörítő kerék védelem	4
M6 anya			Tömörítő keréktávtartó	5
M6 gyűrű			Tömörítő kerékkaparó	1
Hopper			M8 gyűrű	2
Matrica			M8 Tömítő karima	2
Garatfedél			M8 anya	2
Matrica				1
Garat - Összecsukható rész	3	100 Az állítható fogantyú 1. része (R)		1
Garathajtó tengely	3	101 M6x11 csavar		2
Vizzáró tömítés	6	102 M8x16L anya		4
+ rögzítőgyűrű	18	103 Fogantyú szerelés		1
	6	104 M8 karima		1
Vetőmag útmutató	3	105 M8 tömítő alátét		1
Vetőmagvezető filc	3	106 M8 anya		1
Kefe	3	107 M8x60L anya		1
M5x8L szárnyas csavar	3	108 M8 tömítő karima		1
M5 lemez karima	3	109 M8 anya		1
M5x9L karima	3	110 9 fogú lánckerék		1
Hopper lánckerék	3	111 10 fogú lánckerék		1
Pin	3	112 13 fogú lánckerék		1
Garat blokk	3	113 14 fogú lánckerék		1
46 48 49 50 51 52 54 55 56 57 58 59 59-1	3	114 M8 szárnyas csavar		1
	3	115 Vetőgép fogantyúja		1
	118	Vetőhenger		3



## JP6: s Stop Stop T s



NÉV	darabszám: 5	JÁMGYÖKER	
Meghajtókerék	60 6 61 1	M5x10L anya	
Meghajtókerék védőburkolat	62 4 63 2	M5 tömítő alátét 10	
Meghajtókerék tengely M12	64 2 65 1	fogú lánckerék 10	
alátét Csapgyűrű Bal	66 1 67 2	fog nélküli lánckerék	
oldali	68 1 69 2	8x10 gyűrű	
	70 2 71 2	Lánc 410x26 láncszemek	
keretrúd Jobb oldali keretrúd	72 2 73 1	M8x30L szárnyas csavar	
Csapógyvédelem	74 2 75 1	M8x40L anya	
	76 1 77 818	M8 anya	6
Fogaskerék tengely Ø12x36,4L	1 76 1 77	Garatkiloldó elem	6
Hordozó	81 81 83 1	M4x10L anya	12
M5x16L csavar	84 1 85 1	M4 tömítő alátét	12
M5 anya	86 1 87 1	Cipő	6
Tömítő alátét M5	88 1 89 1	Cipő kar	6
Bal láncos doboz	90 1 91 1	Pin	6
11 fogas lánckerék	92 1 93 2	Szigorító	6
Lánc útmutató	94 2 95 2	M6x10L anya	6
Lánc 410x58 láncszemek	96 6 97 12	Pin	6
M8x20L csavar	98 6 99 Az	Kitöltő penge	6
M8 anya	állítható	Első hajtótengely	1
Jobb láncos doboz	fogantyú 1.	M8 alátét	1
Mátrica	részle (L)	M8 tömítő karima	1
		M8 anya	1
Vetési távolság táblázat		12x376 hatszögletű tengely	1
M6x11L csavar		Fogaskerékagy gallér	1
M6 Lemezkarima		Egyirányú sebességváltó agy	1
Beosztásos rúd sortávolsághoz		Pin	1
Érettségi			
Fogantyú		gyűrű	1
M10x27L anya		Hátsó hajtótengely	1
M10 anya		M8 gyűrű	4
M10 anya		M8 tömítő karima	4
M10x20L anya		M8 anya	4
M10 anya		Tömörítő kerék	7
M10 tömítő alátét		Tömörítő kerék védelem	7
M6x15L anya		Tömörítő keréktávtartó	8
M6 anya		Tömörítő kerékkaparó	1
M6 gyűrű		M8 gyűrű	2
Hopper		M8 Tömítő karima	2
		M8 anya	2
Garatfedél mátrica			1
Mátrica	6 100 Az állítható fogantyú 1. része (R)		1
Garat - Összecsukható rész	6 101	M6x11 csavar	2
Garathajtó tengely	6 102	M8x16L anya	4
Vizzáró tömítés + rögzítőgyűrű	12 103	Fogantyú szerelés	2
	36 104	M8 karima	1
	12 105	M8 tömítő alátét	1
Vetőmagvezető	6 106	M8 anya	1
Vetőmagvezető filc	6 107	M8x60L anya	1
Kéfe	6 108	M8 tömítő karima	1
	6 109	M8 anya	1
M5x8L szárnyas csavar	6 110 9 fogú lánckerék		1
M5 lemez karima	6 111 10 fogú lánckerék		1
M5x9L karima	6 112 13 fogú lánckerék		1
Hopper lánckerék	6 113 14 fogú lánckerék		1
Pin	6 114		1
Garat blokk	6 115	M8 szárnyas csavar	1
46 48 49 50 51 52 54 55 56 57 58 59 59-1	6 115	Vetőgép fogantyúja	1
	118	Vetőhenger	6



## fogyóeszközök

JAMGYÖKÉR	CSERE
Kefe	Ezek az elemek kopásnak vannak kitéve. Ezért ki kell őket cserélni, ha már nem tudják ellátni funkciójukat.
Lánc útmutató	
Szivacsos gumi hajtókerékburkolat	
Szivacsos gumi tömörítő kerékburkolat	

## HoPPer kiegészítő

EZ OPCió LEhetővé teszi a SZABVÁNYOS TARTÁLY KAPACITÁSÁNAK 1,2L-RŐL 3L-RE NÖVELÉSÉT.

vegye le a garat fedelét.

Helyezze a kiegészítőt a tetejére a garat furatainak egymásra helyezéséhez a kiegészítő nyílásaihoz.

Csavarja be a fehér gombokat. a garatfedél a kiegészítő tetejére helyezhető.



## A sorjelző

dupla sorcipő:

Lehetővé teszi két, 45 mm-re elválasztott sor vetését vetőegységenként.



Műanyag magosztóval szállítjuk.

A nagyobb sűrűség eléréséhez 30 vagy 36 furatú henger használatát javasoljuk.

Retekhez, sárgarottához, apró zöldségekhez ajánljuk...



standard talajnyitó



„kétsoros” talajnyitó opció



talajnyitó: (60mm, 75mm és 120mm szélesben létezik)

Lehetővé teszi a vetést az ágyásban, nem pedig a sorban.

A vetőmagiskolában történő vetésnél jobb talajtakarást tesz lehetővé, és akkor jobb sűrűséget kapunk.



tárcsás talajnyitó:

Köves és szivós talajra ajánljuk.

## a cipő beállítása

Távolítsa el a standard sarut a csavar kicsavarásával, a képen látható módon.

szerezze fel a használni kívánt cipőt és csavarja be a csavart.

**Figyelem:** ne erőltesse a csavarozást. Amint a cipő karbantartott, hagyja abba a csavarozást.



A Terradonis az ICS bejegyzett védjegye

## vetőelem kiegészítése/elnyomása

## jegyzetek

Lehetőség van a szükséges elemek hozzáadására vagy eltávolítására.

A JP3 (30 cm széles kerettel) maximum 4 sorban használható

A 2 sor közötti maximális távolság 30 cm, ha 2 soros változatban használják.

A maximális sortávolság 10 cm, ha 4 soros változatban használják.

A JP6 (60 cm-es kerettel) maximum 7 sort tud biztosítani. Ekkor a sorok közötti maximális távolság is 10 cm.

1 sor hozzáadása/csere:

Helyezze be a vetőgépet az oldalán, a sebességváltó nélküli oldal felfelé.



csavarja ki és távolítsa el az egyes csavarokat, anya, alátét, hogy ki tudja oldani a keret oldalsó rudat.

Vegye le vagy adja hozzá a magot elem.

Sor hozzáadása esetén ügyeljen arra, hogy a garat meghajtó lánckereke illeszkedjen a hajtótengelyhez (hatszögletű apa és hatszögletű anya).

Cserélje ki a keret oldalsó rudat, cserélje ki a csavarokat, anyákat, alátéteket.

a MEGVETŐ ÚJRA KÉSZEN A MUNKÁRA.